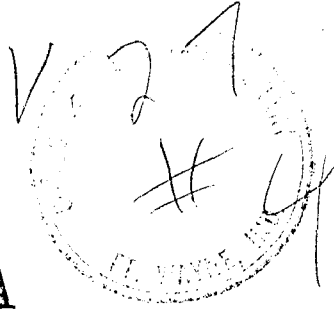


# REVISTA TEOLOGICA

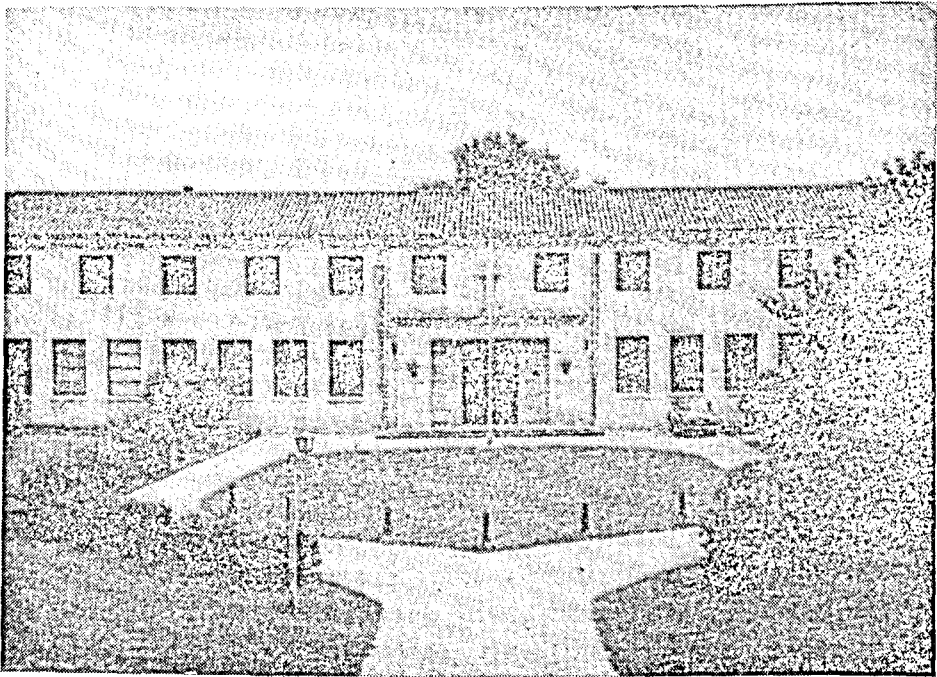


RECEIVED

DEC 14 1981

PUBLICACION TRIMESTRAL DEL

SEMINARIO CONCORDIA



Escuela Superior de Teología de la  
IGLESIA EVANGELICA LUTERANA ARGENTINA  
Buenos Aires

\*

# 106

LIBERTAD 1650 = JOSE LEON SUAREZ

# UNA I.E.L.A. INVERSORA

## EDITORIAL

Como todo cuerpo jurídicamente organizado, también la IELA posee un patrimonio, necesario para poder desarrollar sus actividades. El mismo está compuesto por la suma del valor de todos sus bienes, vehículos, y equipos diversos. Sólo el valor en pesos del Seminario, con sus treinta mil metros cuadrados de terreno en plena ciudad de J.L. Suárez, en zona residencial en constante crecimiento y modernización, con sus edificios, biblioteca, equipos e instalaciones, daría una suma casi astronómica. ¿Y qué decir si se le agregaran todos los demás bienes de las muchas congregaciones que componen la IELA a lo largo y ancho del país, y aún en el exterior?. Y todo es te inmenso capital procede de ofrendas que los hijos de Dios han traído y siguen trayendo para edificar el Reino en su aspecto terrenal.

Sin duda podemos considerarnos una iglesia afortunada, casi diría "rica". De ahí que tengamos que observar cuidadosamente siempre de nuevo si todavía pasamos por el ojo de la aguja. Las inversiones en lo terrenal son buenas y necesarias mientras sean auxiliares para apuntalar el propósito supremo de la iglesia, que es participar al mundo la redención en Cristo. Sin este objetivo, aquéllas no tienen razón de ser. Pero la IELA tiene aún otro patrimonio de valor muy superior. Sencillamente incalculable. Tiene la perla de gran precio del evangelio que le ha sido REGALADA de pura gracia nada menos que por Dios mismo. Esa PERLA le fue regalada para que la disfrute (por el gozo, la paz, la esperanza, la nueva vida que su posesión implica), y también para que la comparta haciéndola conocer por todos los medios que tenga a su alcance. Pero para hacerla conocer es necesario que ella misma la conozca siempre más y mejor. Pedro escribe: "Creced en la gracia y en el conocimiento del Señor Jesucristo". Esto implica un constante progreso en el estudio de las Escrituras y en toda ciencia que pueda contribuir a un mejor trabajo de la iglesia. Si ella no crece en "conocimiento", su patrimonio espiritual irá reduciéndose, y se expone (como todo cuerpo débil) al ataque de virus malignos. Además de invertir en edificios y automóviles, la IELA tendrá que hacer importantes inversiones en "materia gris", lo más pronto que pueda. Ella necesita pastores cada vez mejor formados que a su vez capaciten a sus congregaciones. Necesita profesores y doctores que, por la vía de la profundización, puedan percibir claramente la simplicidad de las grandes cosas de Dios, y en humildad reverente participarlas a sus hermanos para edificación. Es innegable que la superficialidad nubla los ojos y el entendimiento, pero que la profundización clarifica y enriquece. Sin duda Dios proveerá el camino hacia este impostergable tipo de inversiones si al sentarnos a programar la futura grandeza de la IELA le asignamos la debida prioridad.

C. N.

REVISTA TEOLOGICA

Contenido:

Una IELA Inversora (Editorial).....	1
Motivaciones Bíblicas	
Para la Evangelización.....	3
Como Leer Con Provecho y Regularidad	
la Palabra de Dios.....	12
Bosquejos.....	23
Apéndice Litúrgico (Sta. Cena).....	1-6

Revista Teológica.

Publicación trimestral de teología luterana  
redactada por el cuerpo docente del  
SEMINARIO CONCORDIA, de la  
Iglesia Evangélica Luterana Argentina

Editor: Carlos Nagel

Dirección postal: Casilla de Correo N° 5  
1655 - José León Suárez  
Buenos Aires - Argentina.